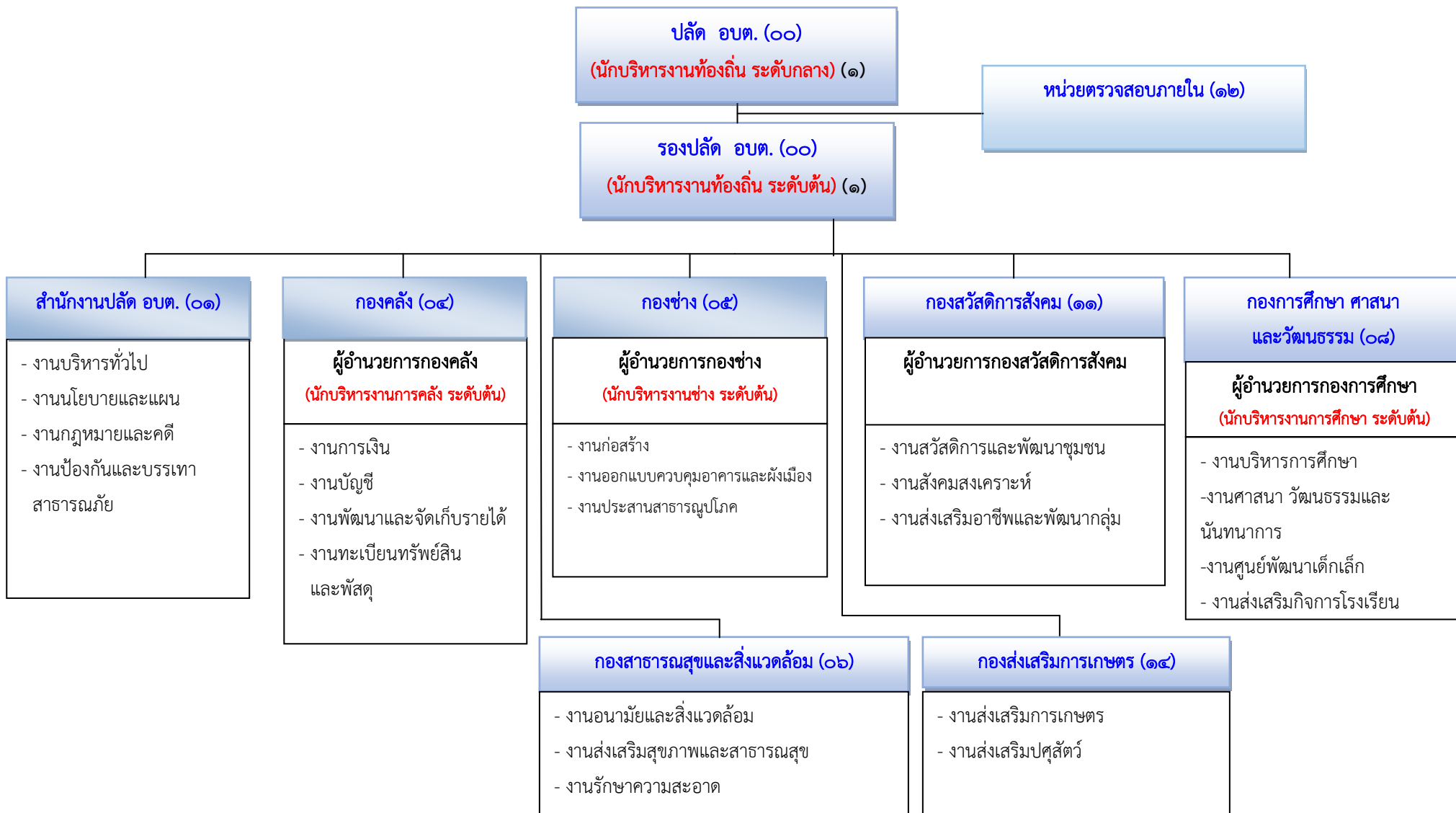


๑๐. แผนภูมิโครงสร้างการแบ่งส่วนราชการ

โครงสร้างส่วนราชการองค์การบริหารส่วนตำบลประเทสสามัญ



โครงสร้างของกองคลังองค์การบริหารส่วนตำบลเลิงแฝก (๐๕)



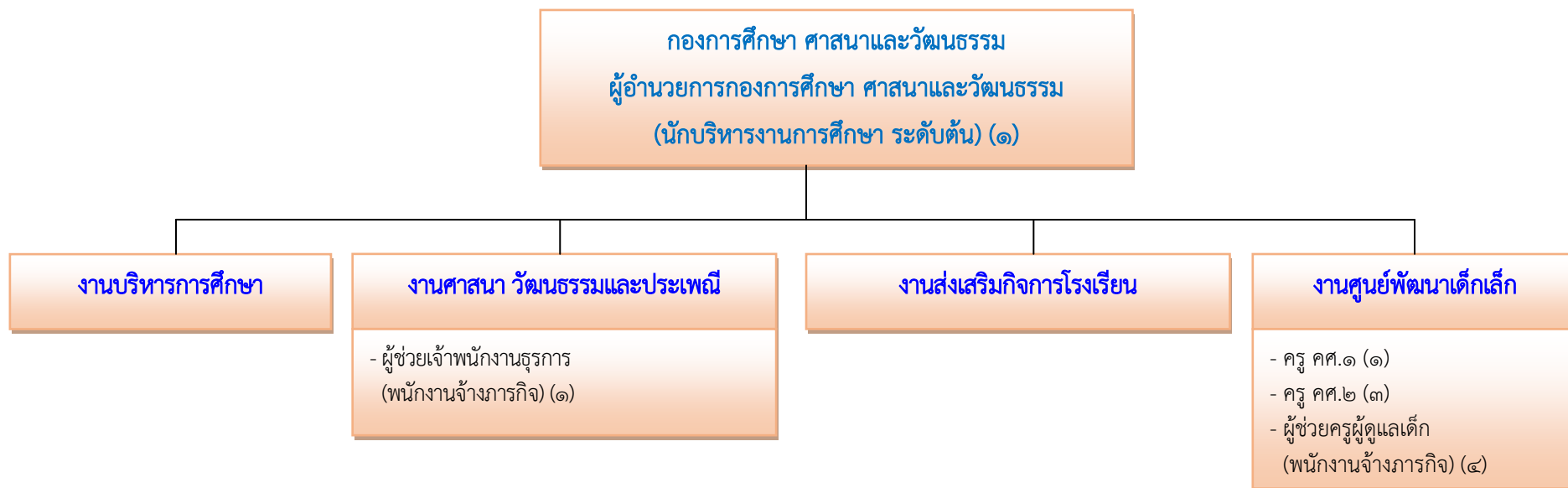
ประเภท ระดับ	อำนาจการท้องถิ่น			วิชาการ			ทั่วไป		ลูกจ้างประจำ	พนักงานจ้างตามภารกิจ	พนักงานจ้างทั่วไป	รวม
	สูง	กลาง	ต้น	ชช.	ชพ.	ปก./ชก.	อส.	ปง./ชง.				
อัตราทั้งหมด	๐	๐	๑	๐	๐	๑	๐	๒	๑	๒	๐	๖
มีนครอง	๐	๐	๑	๐	๐	-	๐	๒	๑	๒	๐	๖
อัตร่าว่าง	๐	๐	๐	๐	๐	๑	๐	๐	๐	๐	๐	๑

โครงสร้างของกองช่าง องค์การบริหารส่วนตำบลเลิงแฝก (๐๕)



ประเภท	อำนาจการท้องถิ่น			วิชาการ			ทั่วไป		ลูกจ้างประจำ	พนักงานจ้างตามภารกิจ	พนักงานจ้างทั่วไป	รวม
	สูง	กลาง	ต้น	ชช.	ชพ.	ปก./ชก.	อส.	ปง./ชง.				
อัตราทั้งหมด	๐	๐	๑	๐	๐	๐	๐	๑	๐	๔	๐	๖
มีนครอง	๐	๐	๑	๐	๐	๐	๐	๐	๐	๓	๐	๔
อัตรารว่าง	๐	๐	๐	๐	๐	๐	๐	๑	๐	๑	๐	๒

โครงสร้างของกองการศึกษา ศาสนาและวัฒนธรรม องค์การบริหารส่วนตำบลเลิงแฝก (๐๘)



ประเภท	อำนาจการท้องถิ่น			บุคลากรทางการศึกษา		วิชาการ			ทั่วไป		ลูกจ้างประจำ	พนักงานจ้างตามภารกิจ	พนักงานจ้างทั่วไป	รวม
	สูง	กลาง	ต้น	ครู	ครู ผช./ครู ผดต.	ชช.	ชพ.	ปก./ชก.	อส.	ปง./ชง.				
อัตราทั้งหมด	๐	๐	๑	๔	๓	๐	๐	๐	๐	๐	๐	๒	๐	๑๐
มีนครอง	๐	๐	๑	๔	๓	๐	๐	๐	๐	๐	๐	๑	๐	๙
อัตรารว่าง	๐	๐	๐	๐	๑	๐	๐	๐	๐	๐	๐	๑	๐	๑

