



## คู่มือการปฏิบัติงานของงานสาธารณสุข

จัดทำโดย

นางสาวกัญญารัตน์ สิงห์กิ่ง ตำแหน่ง นักวิชาการสาธารณสุข

นางทีฆัมพร ราชเจริญ ตำแหน่ง เจ้าพนักงานสาธารณสุข

องค์การบริหารส่วนตำบลเลิงแฝก

อำเภอกุตุรงค์ จังหวัดมหาสารคาม

## คำนำ

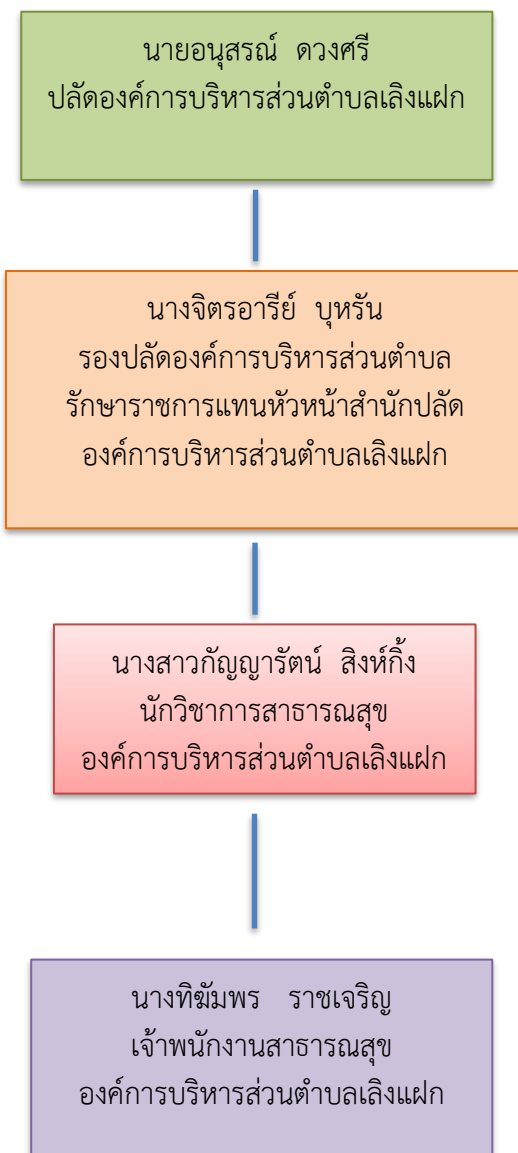
คู่มือการปฏิบัติงานสำนักปลัด งานสาธารณสุขฉบับนี้เป็นคู่มือการปฏิบัติงานซึ่งงานสาธารณสุข สำนักปลัด องค์การบริหารส่วนตำบลเลิงแฝกได้จัดทำขึ้น เพื่อสำหรับให้ข้าราชการและลูกจ้างภายในงานสาธารณสุขใช้ศึกษา และนำไปใช้ปฏิบัติงาน เพื่อเพิ่มประสิทธิภาพในการดำเนินงาน คู่มือการปฏิบัติงานของงานสาธารณสุข องค์การบริหารส่วนตำบลเลิงแฝก ซึ่งในเอกสารนี้ได้แสดงให้เห็นถึงขั้นตอนในการปฏิบัติงาน รายละเอียดงาน และมาตรฐาน คุณภาพงาน เพื่อกำหนดเป็นมาตรฐาน คุณภาพงาน เป็นมาตรฐานในการปฏิบัติงานข้าราชการและลูกจ้างของงานสาธารณสุข ให้บรรลุตามข้อกำหนดที่สำคัญ ซึ่งตอบสนองต่อความต้องการของผู้รับบริการและประชาชนเป็นสำคัญ คณะผู้จัดทำหวังเป็นอย่างยิ่งว่า ข้าราชการและลูกจ้างของงานสาธารณสุข องค์การบริหารส่วนตำบลเลิงแฝก จะได้ คู่มือการปฏิบัติงานฉบับนี้ไปศึกษา และนำมาใช้ในการปฏิบัติงานได้อย่างมีประสิทธิภาพ บรรลุตามหน้าที่ของ องค์การบริหารส่วนตำบล ที่ได้ระบุไว้ในพระราชบัญญัติสภาตำบลและองค์การบริหารส่วนตำบล

งานสาธารณสุข  
องค์การบริหารส่วนตำบลเลิงแฝก

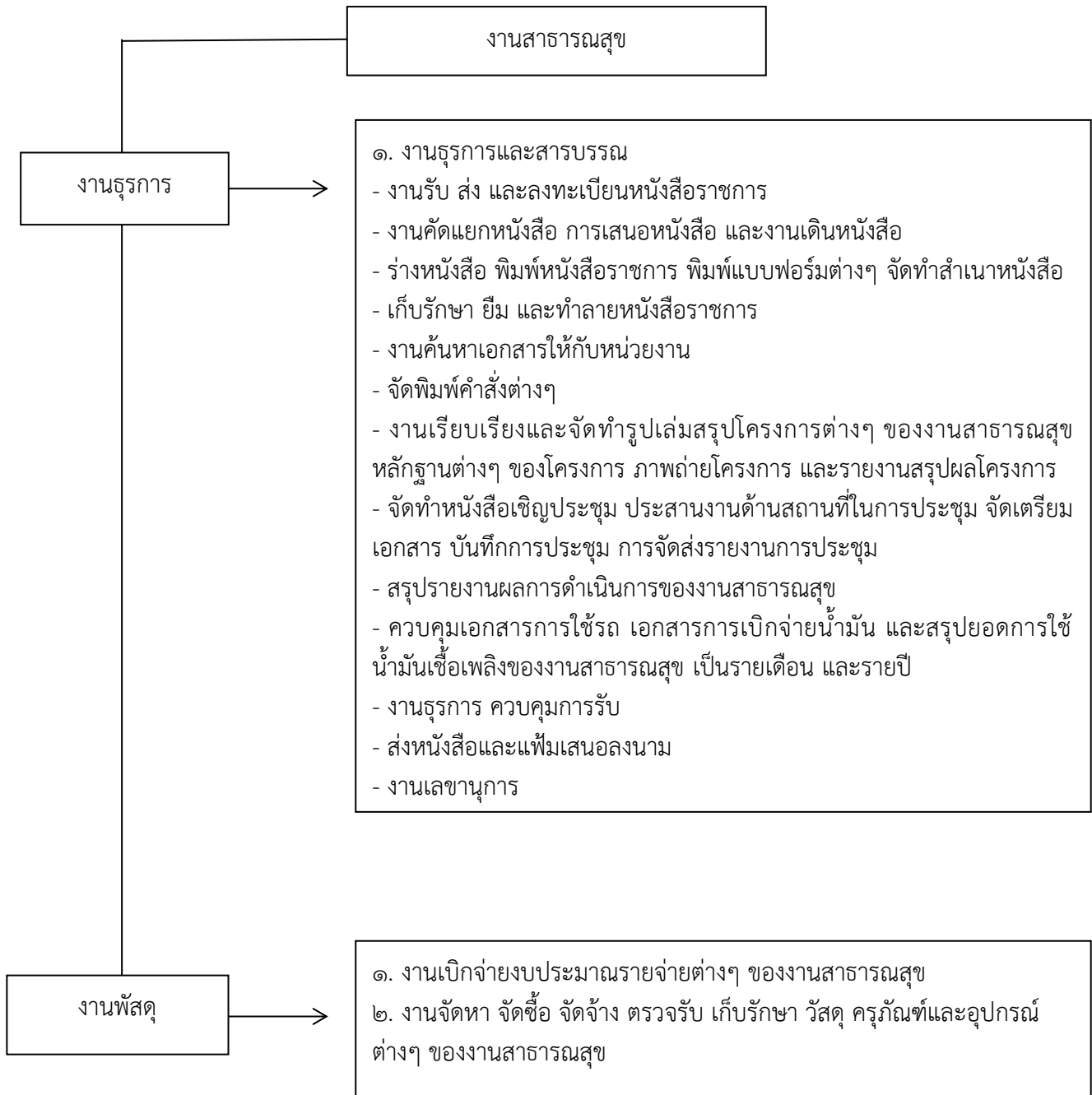
## สารบัญ

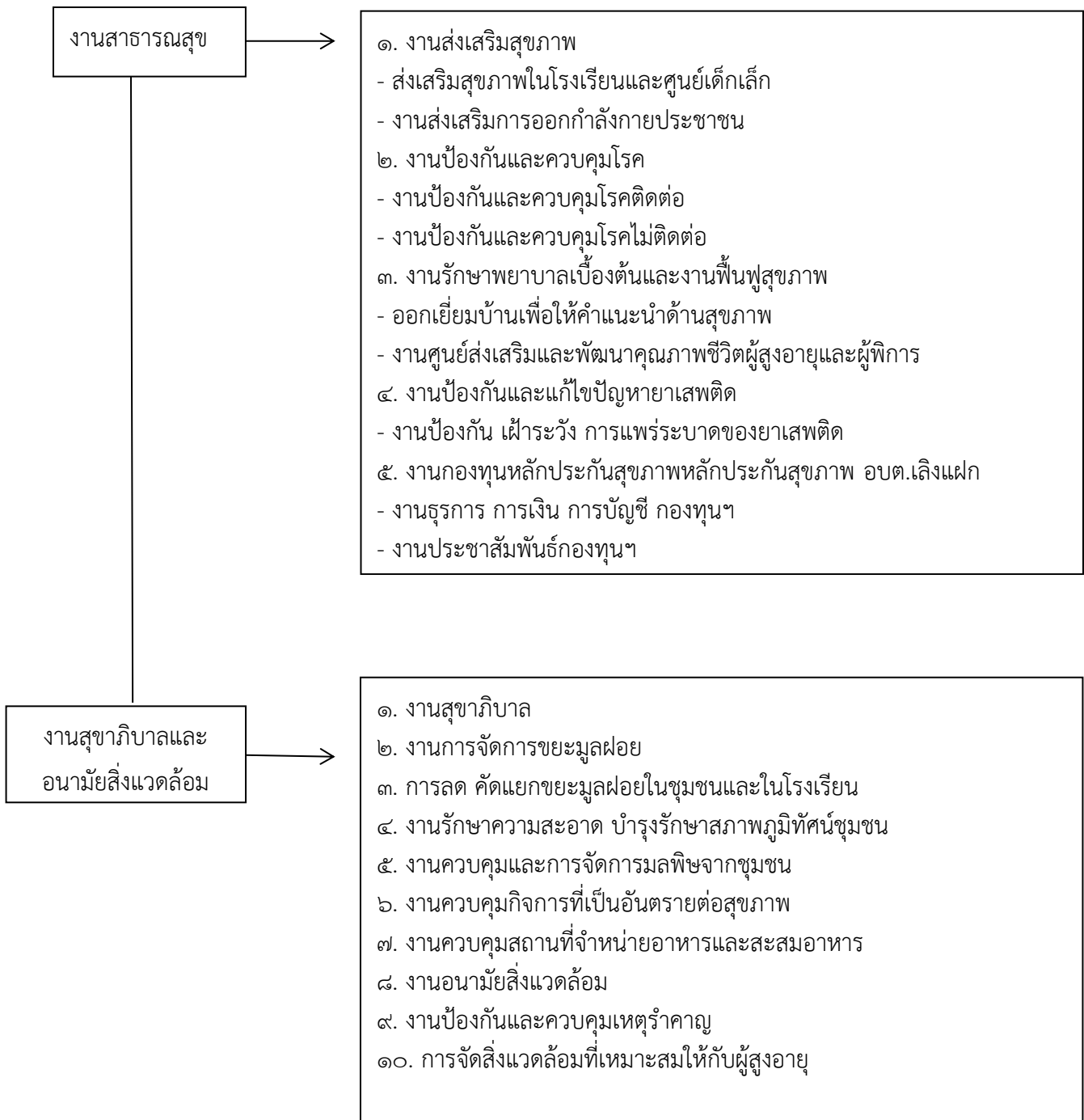
เรื่อง	หน้า
คำนำ	ก
สารบัญ	ข
- โครงสร้างสำนักปลัด งานสาธารณสุข	๑
- แผนผังภารกิจงานสาธารณสุข องค์การบริหารส่วนตำบลเลิงแฝก	๒ - ๓
- งานสาธารณสุข	๔
- แผนภูมิแสดง การควบคุมของงานสาธารณสุข เรื่องการกำจัดสิ่งปฏิกูลมูลฝอย	๕
- แผนภูมิแสดง ขั้นตอนการขออนุญาต/ต่อใบอนุญาต การขออนุญาตดำเนินการ กิจการที่เป็นอันตรายต่อสุขภาพ การเก็บ กำจัดสิ่งปฏิกูลและมูลฝอย	๖
- แผนภูมิแสดง การควบคุมในเรื่องเหตุรำคาญ	๗
- แผนภูมิแสดง การควบคุมของงานสาธารณสุข เรื่องการกำจัดสิ่งปฏิกูลมูลฝอย	๘
- แผนผัง การปฏิบัติงานกองทุนหลักประกันสุขภาพองค์การบริหารส่วนตำบลเลิงแฝก	๙

## โครงสร้างสำนักปลัด งานสาธารณสุข



แผนผังภารกิจงานสาธารณสุข องค์การบริหารส่วนตำบลเลิงแฝก





## งานสาธารณสุข

มีหน้าที่ความรับผิดชอบเกี่ยวกับงานสาธารณสุขชุมชน ส่งเสริมสุขภาพและอนามัย งานป้องกันโรคติดต่อ งานสุขาภิบาลสิ่งแวดล้อม งานรักษาความสะอาด งานศูนย์บริการสาธารณสุข และงานอื่นๆ เกี่ยวกับการให้บริการด้านสาธารณสุข และงานอื่นๆ ที่เกี่ยวข้องที่ได้รับมอบหมาย โดยแบ่งส่วนราชการในงานสาธารณสุข ดังนี้

### ๑. ฝ่ายบริหารงานสาธารณสุข

มีหน้าที่ความรับผิดชอบเกี่ยวกับการควบคุม ดูแลการปฏิบัติงานในหน้าที่ ของงานสุขาภิบาล อนามัยและสิ่งแวดล้อม งานรักษาความสะอาด งานควบคุมป้องกันโรคติดต่อ งานการเงินและบัญชี และงานธุรการ โดยมีหน้าที่ความรับผิดชอบภายในงาน

### ๒. งานอนามัยและสิ่งแวดล้อม

มีหน้าที่ความรับผิดชอบงานเกี่ยวกับงานสุขาภิบาลทั่วไป งานอาชีวอนามัย ควบคุมและการจัดการคุณภาพสิ่งแวดล้อม ส่งเสริมและเผยแพร่กิจกรรมการควบคุมมลพิษและคุณภาพสิ่งแวดล้อม ควบคุมมลพิษ ศึกษาและวิเคราะห์ผลกระทบสิ่งแวดล้อม ติดตามตรวจสอบเกี่ยวกับสิ่งแวดล้อม งานอนามัยชุมชน สาธารณสุขมูลฐาน มีหน้าที่ความรับผิดชอบเกี่ยวกับการรักษาความสะอาดของถนน หรือทางเดินและที่สาธารณะ รักษาความสะอาดของอาคาร ตลาด กำแพง บริเวณอาคารและที่สาธารณะ งานดูแลอาคารหรือสิ่งปลูกสร้างที่ตั้งอยู่บนริมถนน ซึ่งมีสภาพชำรุด ทรุดโทรม หรืออยู่ในสภาพที่น่ารังเกียจและไม่อาจแก้ไขได้ งานเก็บ กวาด ล้างทำความสะอาด เก็บรวบรวมขยะมูลฝอย งานกำจัดสิ่งปฏิกูล งานขนถ่ายขยะมูลฝอย และงานอื่นๆ ที่เกี่ยวข้องหรือได้รับมอบหมาย

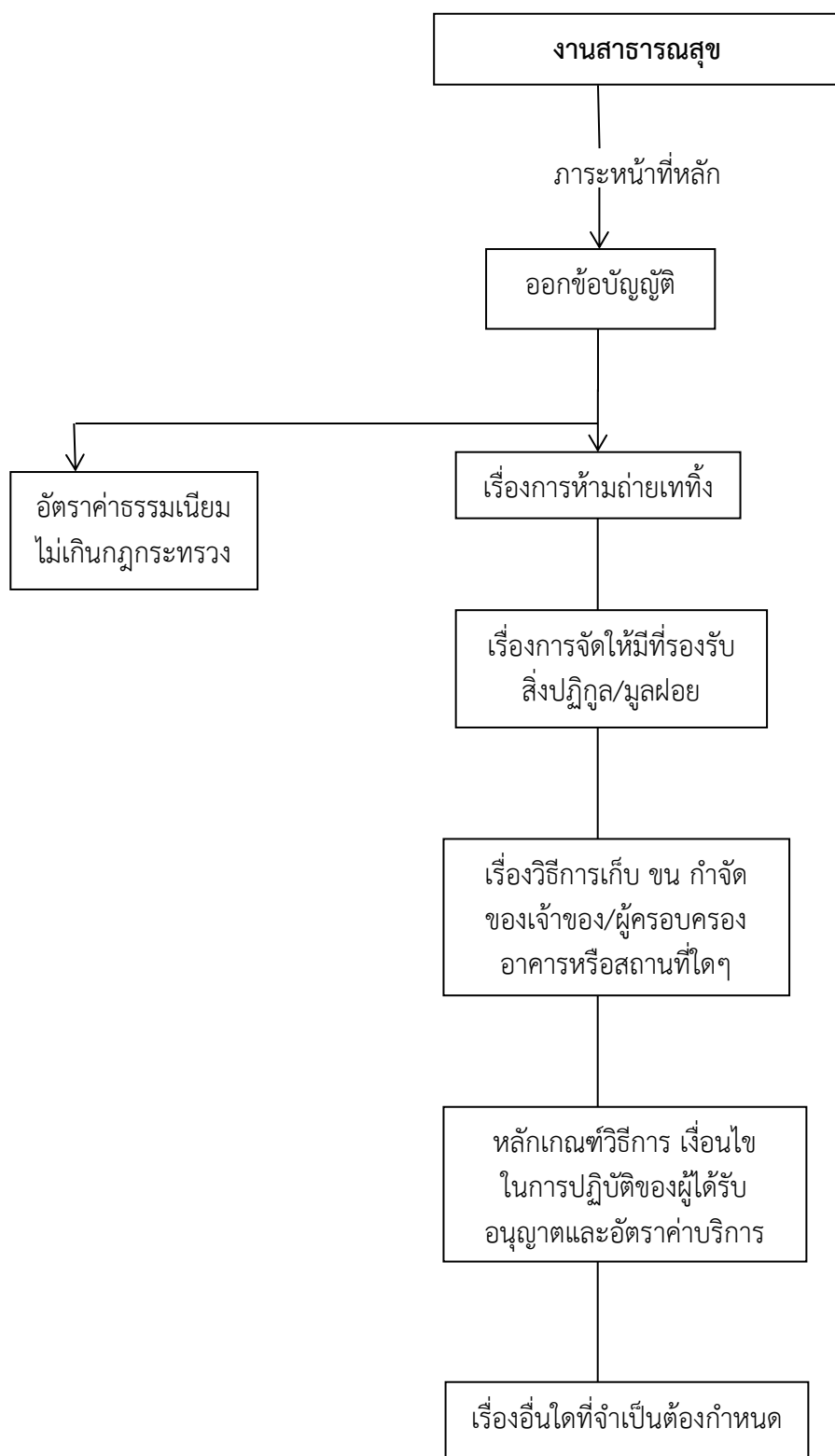
### ๓. งานควบคุมป้องกันโรคติดต่อ

มีหน้าที่รับผิดชอบงานเกี่ยวกับ งานการเฝ้าระวังโรคระบาด งานระบาดวิทยา งานป้องกัน และระงับโรคติดต่อ นำโดยแมลงและสัตว์ โรคเอดส์ จัดทำสื่อประชาสัมพันธ์เผยแพร่ด้านการป้องกันและระงับโรคติดต่อ ควบคุมสิ่งปฏิกูล รักษาความสะอาดและขนถ่ายสิ่งปฏิกูล กำจัดขยะมูลฝอยและน้ำเสีย ควบคุมมลพิษ ศึกษาวิเคราะห์ผลกระทบสิ่งแวดล้อมงานติดตามตรวจสอบเกี่ยวกับด้านสุขอนามัย และปฏิบัติหน้าที่อื่นที่เกี่ยวข้อง หรือตามที่มีผู้บังคับบัญชามอบหมาย

### ๔. งานส่งเสริมสุขภาพ

มีหน้าที่ความรับผิดชอบเกี่ยวกับงานส่งเสริมสุขภาพ จัดทำแผนการ เยี่ยมบ้านเพื่อติดตาม ดูแล ส่งเสริมสุขภาพ การให้รณรงค์ส่งเสริมให้ความรู้เรื่องอนามัยวัยรุ่น และเพศศึกษาในวัยรุ่น แนะนำและ ส่งเสริมสุขภาพทั้งกายและจิตให้ผู้ป่วยและประชาชนทั่วไป ให้คำแนะนำครอบครัวในการปฏิบัติตัวทั้งด้านโภชนาการและการจัดการสิ่งแวดล้อม จัดทำระบบควบคุมภายในของศูนย์บริการสาธารณสุขตำบล และงานอื่นๆ ที่เกี่ยวข้องหรือที่ได้รับมอบหมาย

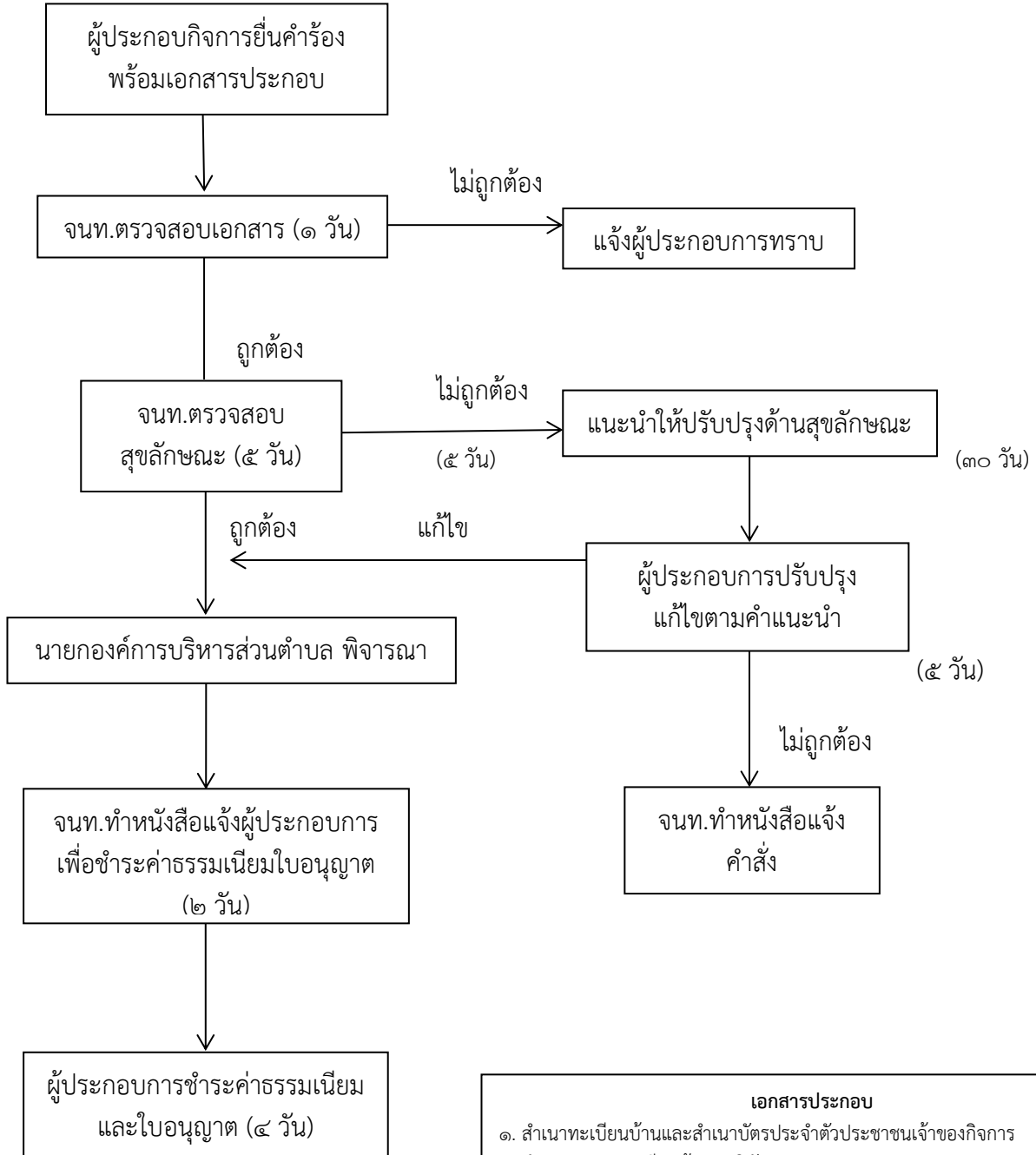
แผนภูมิแสดงการควบคุมงานสาธารณสุข  
เรื่อง การกำจัดสิ่งปฏิกูลมูลฝอย





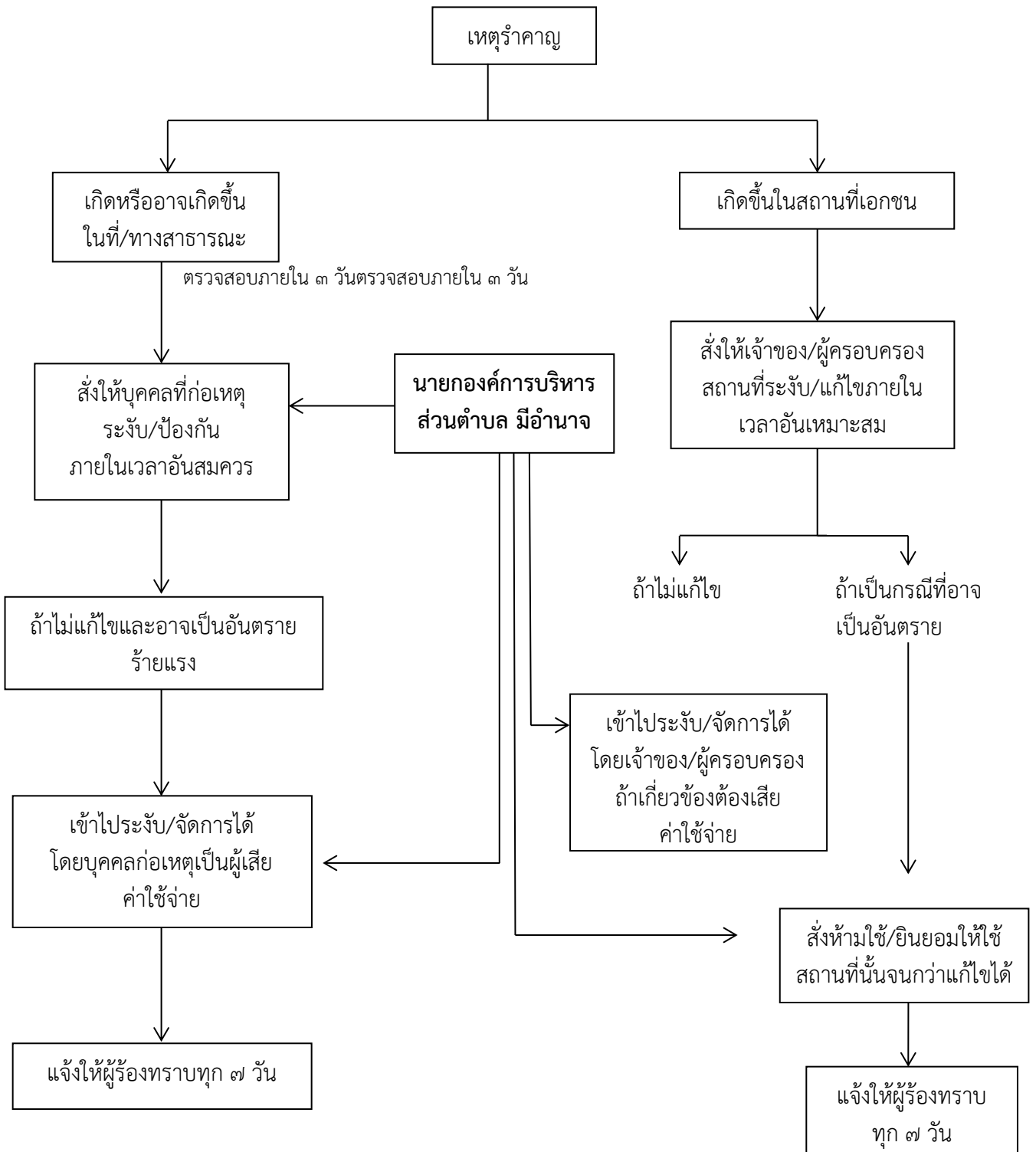
แผนภูมิแสดงขั้นตอนการขออนุญาต/ต่อใบอนุญาต  
 การขออนุญาตดำเนินกิจการที่เป็นอันตรายต่อสุขภาพ  
 การเก็บ กำจัดสิ่งปฏิกูลและมูลฝอย

ระยะเวลาการดำเนินงาน ใบอนุญาต ๑๕ วัน



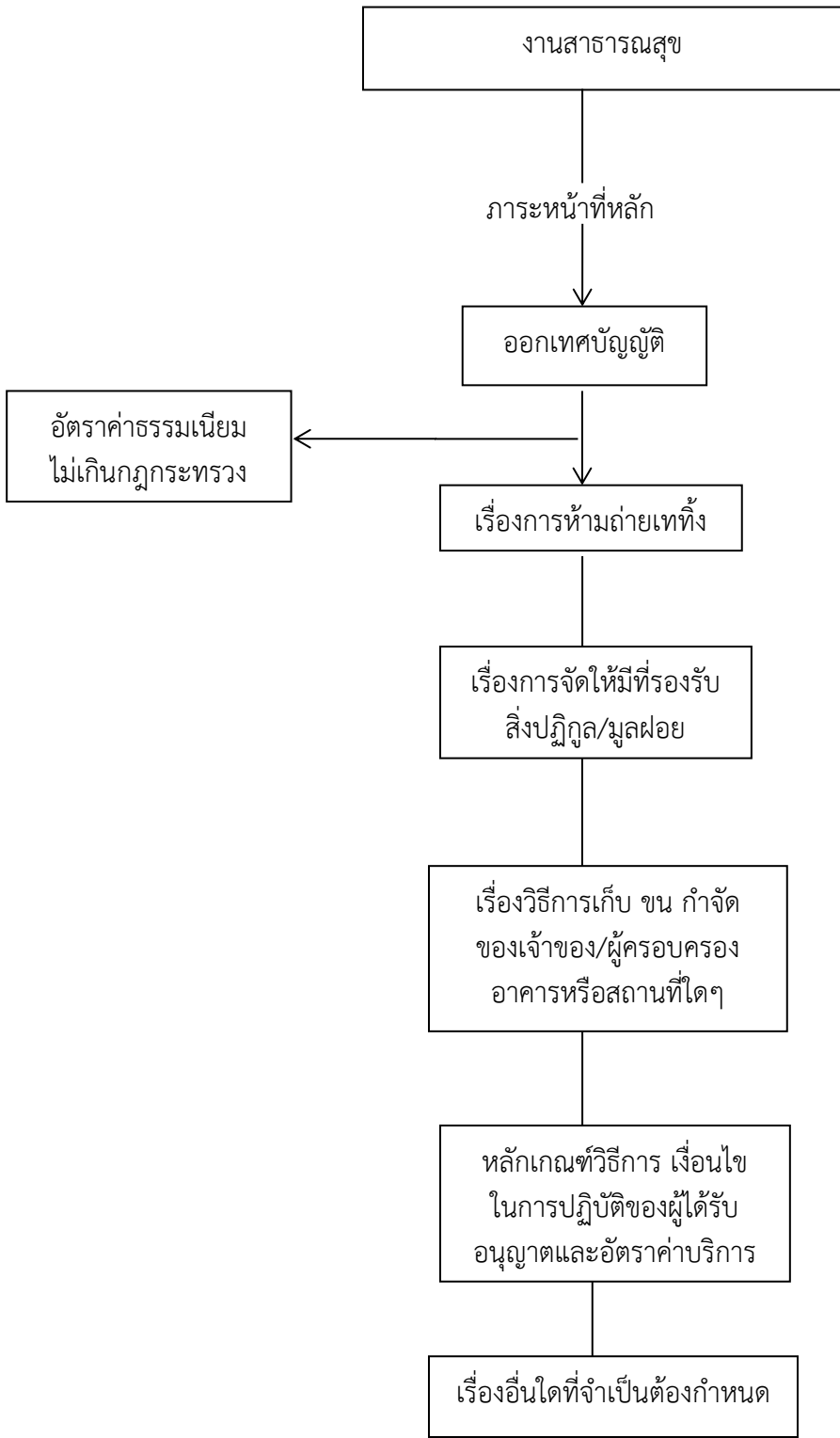
- เอกสารประกอบ**
๑. สำเนาทะเบียนบ้านและสำเนาบัตรประจำตัวประชาชนเจ้าของกิจการ
  ๒. สำเนาทะเบียนภาษีเงินได้
  ๓. หลักฐานแสดงว่าสถานที่นั้นใช้ประกอบได้โดยถูกต้องตามกฎหมายควบคุมอาคาร
  ๔. แผนที่สังเขป
- เอกสารเพิ่มเติมกรณีมอบอำนาจ**
๑. หนังสือมอบอำนาจ
  ๒. สำเนาทะเบียนบ้านและบัตรประจำตัวประชาชนผู้รับมอบ

แผนภูมิแสดง การควบคุมในเรื่องเหตุรำคาญ



### แผนภูมิแสดง การควบคุมของกองสาธารณสุข

#### เรื่อง การกำจัดสิ่งปฏิกูลมูลฝอย





# แผนผังการปฏิบัติงานกองทุนหลักประกันสุขภาพตำบลเลิงแฝก

